



CHALLENGE
MADRID
wearetriathlon!

ESTACIONAMIENTO EN RUTA

LUGARES HABILITADOS PARA VER
PASAR TRIATLETAS EN SEGMENTO
CICLISTA.



CHALLENGE
MADRID
wearetriathlon!

LUGARES HABILITADOS PARA VISUALIZACION DEL SEGMENTO CICLISTA

POSICION 1.

UBICADA En la carretera de Pelayo de la Presa a Cadalso de los Vidrios M-541 intersección con N-403

En esta posición se puede observar el paso de Full (Giro hacia Cadalso de los Vidrios) y paso de Half continúan recto hasta Cruce con M-507.

Se permite aparcar en M-541 margen izquierdo y derecho sin obstaculizar la vía.

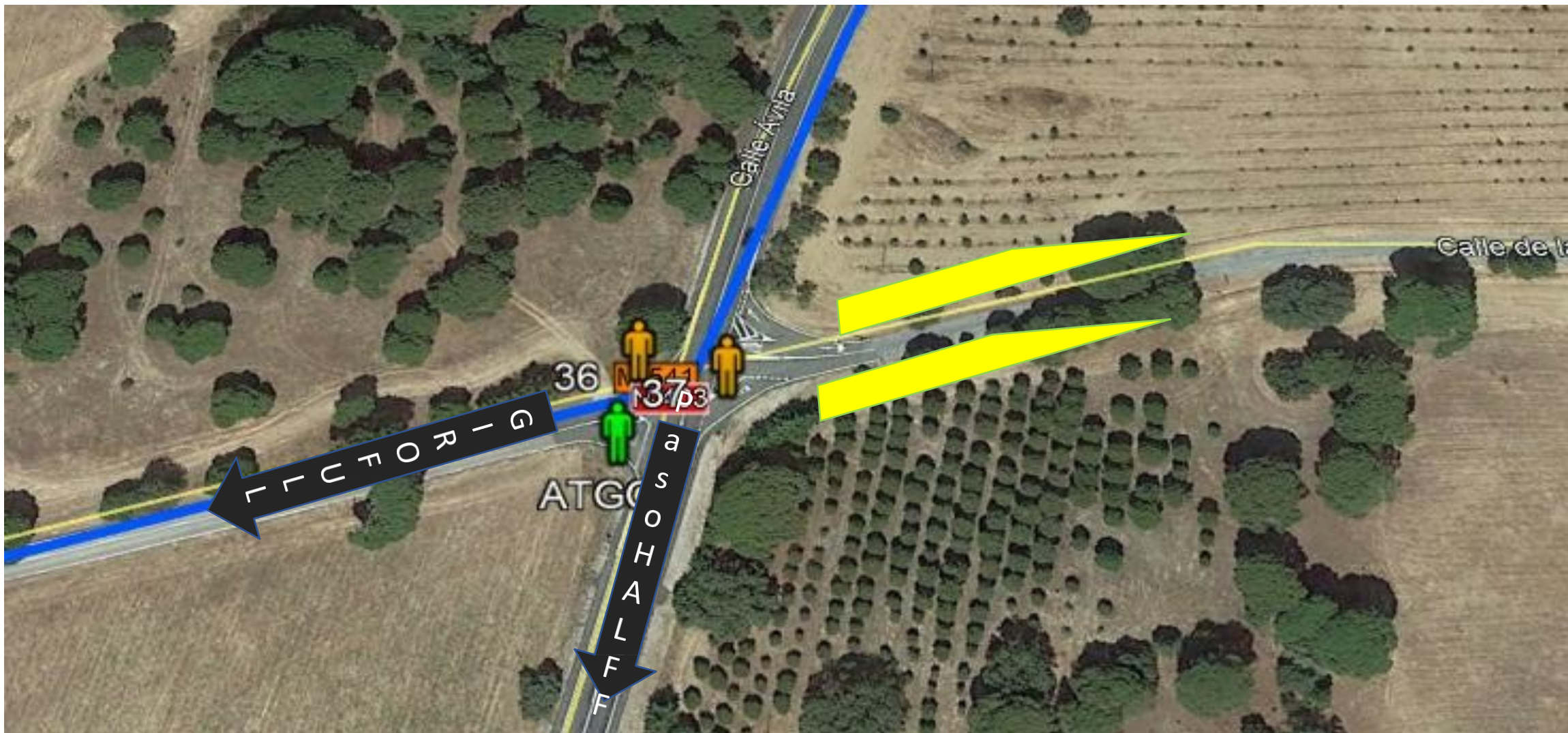
PRUEBA	HORA DE PASO PRIMERO	HORA DE PASO ULTIMO
FULL	08:58	10:32
HALF	13:30	14:32

Para volver a Madrid T-2 se sale sentido San Martin de Valdeiglesias M-501. Nos incorporamos a Rotonda M-501 Sentido Madrid.



CHALLENGE
MADRID
wearetriathlon!

LUGARES HABILITADOS PARA VISUALIZACION DEL SEGMENTO CICLISTA





CHALLENGE
MADRID
wearetriathlon!

LUGARES HABILITADOS PARA VISUALIZACION DEL SEGMENTO CICLISTA

POSICION 2.

Ubicada en Villa del Prado Cruce M-507 con N-403. Desde esta posición se puede observar el paso de Carrera Full sentido Cadalso (Primera y segunda vuelta) más el paso de Half giro izquierda sentido Villa del Prado.

Se permite estacionar exclusivamente en el lugar habilitado y señalado posteriormente.

PRUEBA	HORA DE PASO PRIMERA VUELTA	HORA DE PASO ULTIMA VUELTA
FULL	09:29	13:32

Para volver a Madrid T-2 se sale sentido San Martin de Valdeiglesias M-501. Nos incorporamos a Rotonda M-501 Sentido Madrid.



CHALLENGE
MADRID
wearetriathlon!

LUGARES HABILITADOS PARA VISUALIZACION DEL SEGMENTO CICLISTA

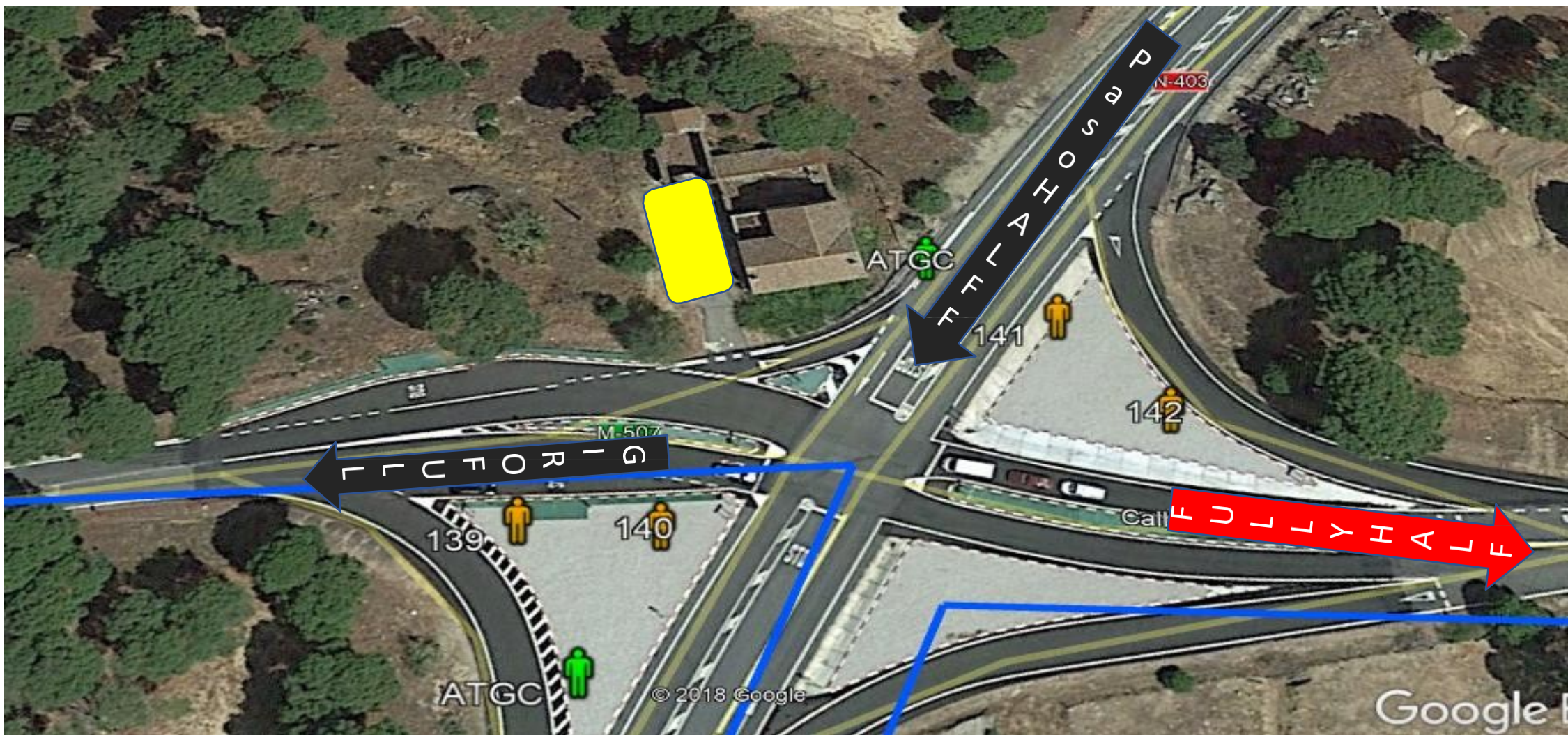


© 2018 Google



**CHALLENGE
MADRID**
wearetriathlon!

LUGARES HABILITADOS PARA VISUALIZACION DEL SEGMENTO CICLISTA





CHALLENGE
MADRID
wearetriathlon!

LUGARES HABILITADOS PARA VISUALIZACION DEL SEGMENTO CICLISTA

POSICION 3.

Ubicado En el termino municipal de Paredes de escalona, en esta posición se puede observar el paso del circuito Full, primera y segunda vuelta.

Para acceder hasta el municipio utilizamos la N-403 Sentido Toledo, pasado el municipio de Almorox, nos incorporamos a la Carretera TO-1451 sentido Paredes de Escalona.

PRUEBA	HORA DE PASO PRIMERO	HORA DE PASO ULTIMO
FULL	10:07	14:45
HALF	13:36	14:44

Para volver a Madrid, salimos por la misma carretera sentido Almorox, una vez incorporados a la N-403 continuamos sentido San Martin de Valdeiglesias M-501. Llegado a la Primera rotonda de San Martin nos incorporamos a la M-501 Sentido Madrid.



CHALLENGE
MADRID
wearetriathlon!

LUGARES HABILITADOS PARA VISUALIZACION DEL SEGMENTO CICLISTA





CHALLENGE
MADRID
wearetriathlon!

LUGARES HABILITADOS PARA VISUALIZACION DEL SEGMENTO CICLISTA





CHALLENGE
MADRID
wearetriathlon!

LUGARES HABILITADOS PARA VISUALIZACION DEL SEGMENTO CICLISTA

POSICION 4.

Ubicado En el termino municipal de Escalona, en esta posición se puede observar el paso del circuito Full, primera y segunda vuelta.

Para acceder hasta el municipio utilizamos la N-403 Sentido Toledo, pasado el municipio de Almorox, nos incorporamos a la Carretera CM 5005 Sentido Escalona.

PRUEBA	HORA DE PASO PRIMERA VUELTA	HORA DE PASO ULTIMA VUELTA
FULL	09:44	11:57

Para volver a Madrid, salimos por la misma carretera sentido Almorox, una vez incorporados a la N-403 continuamos sentido San Martin de Valdeiglesias M-501. Llegado a la Primera rotonda de San Martin nos incorporamos a la M-501 Sentido Madrid.



CHALLENGE
MADRID
wearetriathlon!

LUGARES HABILITADOS PARA VISUALIZACION DEL SEGMENTO CICLISTA



POSICION 5. T-2

Ubicado en el termino municipal de Pozuelo de Alarcón.

Av Rodajos. Avenida paralela a T-2. Estacionamientos de uso residencial. Sin restricción.

Av de los Ángeles. Avenida Próxima a T-2 menos de 5 Minutos Caminando. Estacionamientos de uso residencial. Sin restricción.

Calle Picasso. Paralela a T-2. Estacionamiento uso residencial. Sin restricciones.

PRUEBA	ENTRADA EN CASA DE CAMPO PRIMERO	ENTRADA ULTIMO
FULL	13:11	18:14
HALF	15:18	18:12

En esta ultima ubicación se podrá estacionar en cualquier calle próxima a Paseo de Casa de Campo.



**CHALLENGE
MADRID**
wearetriathlon!

LUGARES HABILITADOS PARA VISUALIZACION DEL SEGMENTO CICLISTA





**OTROS ESTACIONAMIENTOS
FUERA DE CIRCUITO**



CHALLENGE
MADRID
wearetriathlon!

OTROS ESTACIONAMIENTOS FUERA DE CIRCUITO

POSICION 1.

Ubicado en el parque de atracciones de Madrid. A unos escasos 10 minutos caminando de la transición T-2

Desde esta ubicación podremos observar el paso del Running.

Volviendo desde Pelayo de la Presa utilizando M-501. Se continua hasta Boadilla del Monte. Utilizamos la M-511 sentido Pozuelo M-40. Realizamos rotonda y salimos en la 3 Salida Parque de Atracciones.



CHALLENGE
MADRID
wearetriathlon!

OTROS ESTACIONAMIENTOS FUERA DE CIRCUITO



A tener en cuenta:

- En cualquier caso la responsabilidad sobre el estacionamiento del vehículo corresponde exclusivamente al conductor. Por ello deberá estacionar en todo momento en lugares habilitados y que no ponga en riesgo al resto de usuarios de la vía.
- Todo el circuito estará cerrado sentido carrera, por lo que, en la mayoría de lo posible eviten utilizar vías no habilitadas o que desconozcan donde termina.
- Se deberá respetar en todo momento las indicaciones del personal de organización, así como, la cartelería y señalización.
- Se recuerda que la M-501 quedara restringida a un carril, quedando el carril izquierdo para los triatletas. Desde el municipio de Navas del Rey, se ruega extremen las precauciones al circular por esta carretera.

Este es un documento a modo informativo para familiares y triatletas, en ningún caso sustituye ni entra a formar parte del dispositivo de seguridad vial establecido por la organización.

ZONA
ESTACIONAMIENTO
RECOMENDADO



CHALLENGE
MADRID
wearetriathlon!

VER CARRERA A PIE

LUGARES IDÓNEOS PARA VER LA CARRERA A PIE



CHALLENGE
MADRID
wearetriathlon!

Para ver a los triatletas en el circuito de carrera a pie se recomiendan los siguientes puntos:

- C/ Mayor con C/ Esparteros
- Zona Palacio Real
- Zona Puerta de Toledo
- Meta: Puerta del Sol